

# 岡崎市土砂災害ハザードマップ 新香山中学校区

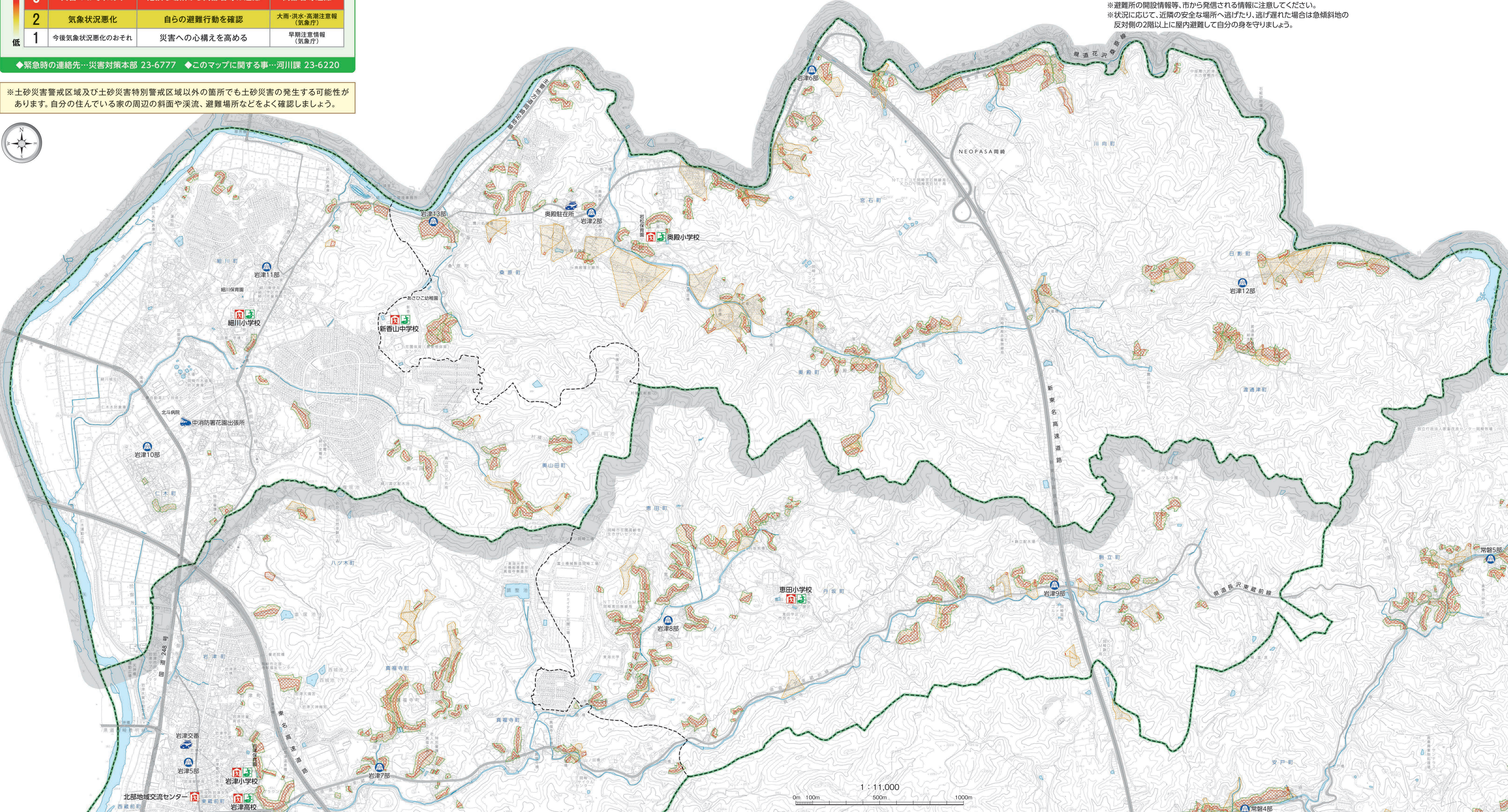
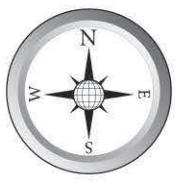
身近に潜む危険箇所! 家族で学び・話し・備えよう!!

## 避難のタイミングを知りましょう

警戒レベル	状況	住民がとるべき行動	行動を促す情報
5	災害発生又は切迫	命の危険 直ちに安全確保!	緊急安全確保
~~~~~ 〈警戒レベル4までに必ず避難!〉 ~~~~~			
4	災害のおそれ高い	危険な場所から全員避難	避難指示
3	災害のおそれあり	危険な場所から高齢者等は避難	高齢者等避難
2	気象状況悪化	自らの避難行動を確認	大雨・洪水・高潮注意報 (気象庁)
1	今後気象状況悪化のおそれ	災害への心構えを高める	早期注意情報 (気象庁)

◆緊急時の連絡先...災害対策本部 23-6777 ◆このマップに関する事...河川課 23-6220

※土砂災害警戒区域及び土砂災害特別警戒区域以外の箇所でも土砂災害の発生する可能性があります。自分の住んでいる家の周辺の斜面や溪流、避難場所などをよく確認しましょう。



この地図は、デジタルマッピング法により作成した1/2500都市計画基本図(平29部公第40号)のデータを縮小編集したものである。〔この地図は、令和2年9月末時点の土砂災害警戒区域及び特別警戒区域指定を反映したものである。〕

## 土砂災害とは?

### 急傾斜地の崩壊

特別警戒区域

警戒区域

大雨の影響で、山の斜面が突然崩れ落ちる現象

**前兆**

- 小石がバラバラと落ちてくる。
- 斜面から水が噴き出す。
- 斜面にひび割れができる。

### 土石流

特別警戒区域

警戒区域

大雨により、山腹、川底の石や土砂が一気に下流に押し出される現象

**前兆**

- 山鳴りがする。
- 降雨中、川の水位が下がる。
- 川が濁り、流木が漂い、はじめる。

### 地すべり

特別警戒区域

警戒区域

豪雨により、地面がひび割れ、斜面の一部あるいは全部がゆっくりと下方に動き出す現象

**前兆**

- 地面にひび割れができる。
- 沢や井戸の水が濁る。
- 池や沼の水の量が急に変化する。

## 土砂災害警戒区域及び特別警戒区域とは?

土砂災害警戒区域及び特別警戒区域とは、「土砂災害警戒区域等における土砂災害防止対策の推進に関する法律」に基づき、愛知県により土砂災害危険箇所を対象とした「基礎調査」を行い、調査結果を公表したのち土砂災害による危害が生じるおそれのある区域を指定したものです。

### 土砂災害警戒区域

土砂災害による被害のおそれのある区域

災害情報の伝達など警戒避難体制の整備を進めています。土砂災害の発生が予測される場合などは、早目に避難しましょう。

### 土砂災害特別警戒区域

建築物に損壊が生じ、住民等の生命又は身体に著しい危害が生じるおそれのある区域

次に掲げる項目が規制の対象になります

- 住宅、社会福祉施設
- 住宅建築の建築確認・構造規制
- 著しい損壊が生じるおそれのある建築物の移転等の助告

土砂災害危険箇所

基礎調査の実施

基礎調査結果の公表

土砂災害警戒区域及び特別警戒区域の指定

## 災害時緊急情報はこちら

岡崎市ホームページ

土砂災害総合案内などの災害緊急情報

エフエムEGAO 76.3MHz

CATVチャンネルおかさき

12チャンネルまたは121チャンネル

「マップあいち」土砂災害情報マップ (愛知県公式WEBページ)

土砂災害警戒区域等の指定状況を確認できます。

おかさき防災緊急メール「防災くん」への登録

●土砂災害警戒情報等、防災関連情報が配信されます。

●登録メールを登録するメールアドレス: entry@city.okazaki.aichi.jp

※迷惑メール防止フィルターなどを設定されている場合は解除してください。

携帯電話に緊急速報メールを一斉配信

NTTドコモ「エリアメール」

au・ソフトバンク「緊急速報メール」

※事前登録が必要。月額使用料、通信料と別に料金

大雨警報(土砂災害)危険度分布 (気象庁HP)

土砂災害警戒判定メッシュ情報を確認できます。

## 指定緊急避難場所・指定避難所一覧表

名称	所在地	電話(0564)
新香山中学校	桑原町大沢20番地86	45-2026
奥殿小学校	奥殿町仲西73番地2	45-2207
細川小学校	細川町石田45番地	45-2701

※避難所の開設情報等、市から発信される情報に注意してください。  
※状況に応じて、近隣の安全な場所へ逃げたり、逃げ遅れた場合は急傾斜地の反対側の2階以上に屋内避難して自分の身を守りましょう。

## 凡 例

- 土砂災害警戒区域(急傾斜地)
- 土砂災害特別警戒区域(急傾斜地)
- 土砂災害警戒区域(土石流)
- 土砂災害特別警戒区域(土石流)
- 中学校区界
- 小学校区界
- 指定緊急避難場所
- 指定避難所
- 消防署分署・出張所
- 消防団車庫整備室
- 交番・駐在所