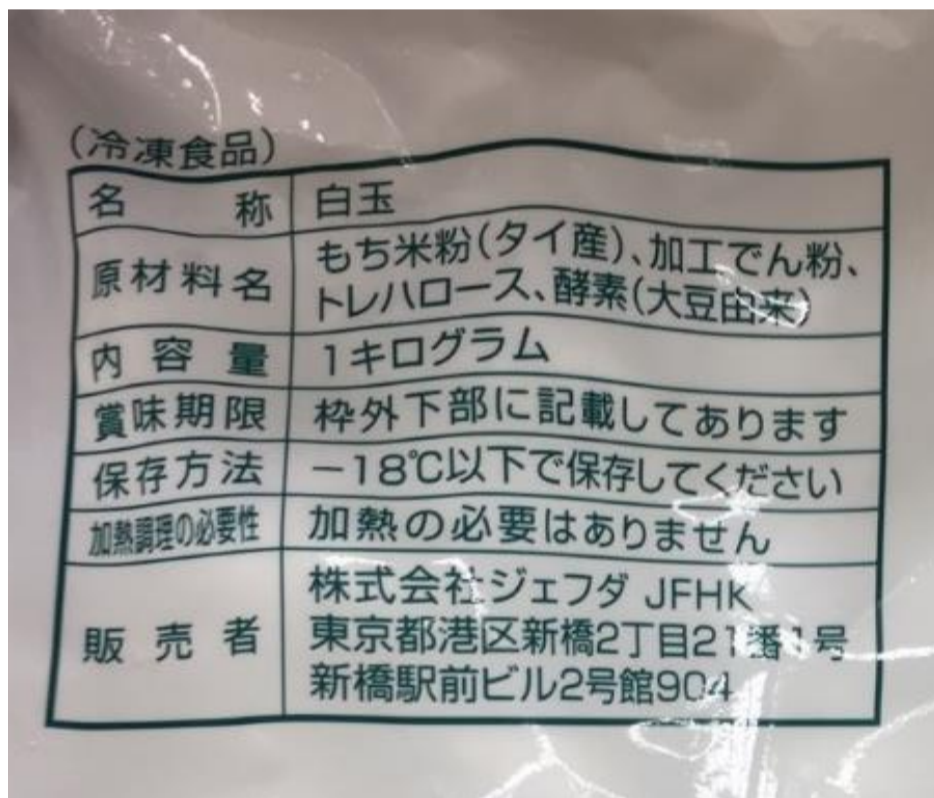
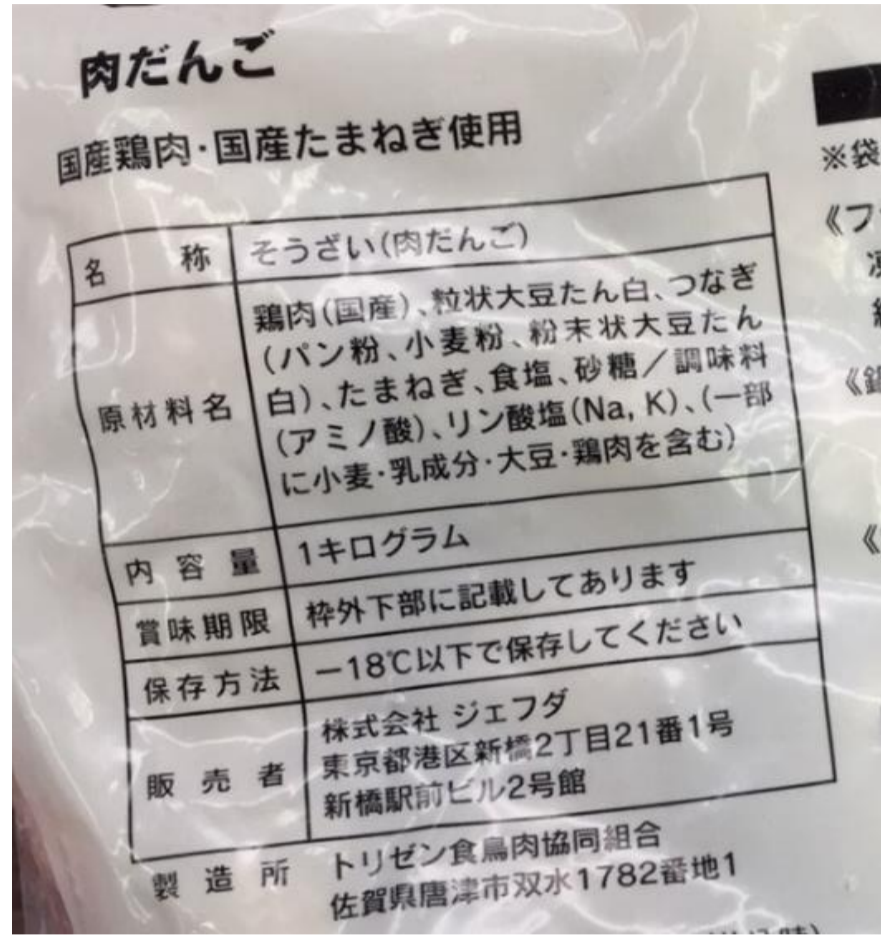


< 具 材 >





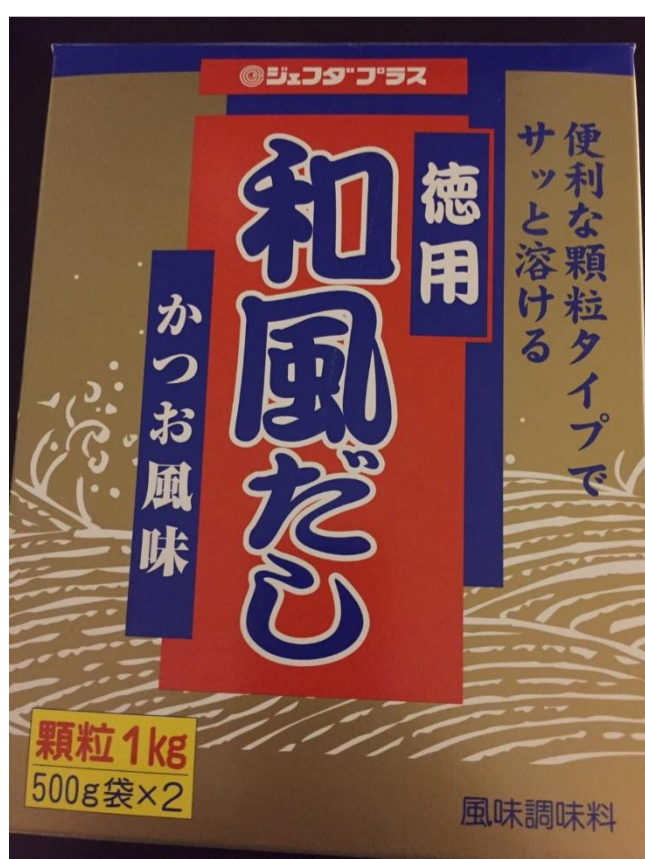
●名称:つゆ(希釈用)●原材料名:しょうゆ(大豆・小麦を含む)、ぶどう糖果糖液糖、砂糖、食塩、筋(かつお、まぐろ、いわし、そらだかつお)、かつお節エキス、小麦発酵調味液、みりん、昆布/調味料(アミノ酸等)、アルコール●内容量:1.8ℓ●賞味期限:左下に記載●保存方法:直射日光を避け常温で保存してください●開栓後の取扱い:開栓後は必ず冷蔵庫に保存し、お早めにご使用ください●製造者:キッコーマン食品株式会社 千葉県野田市野田250



しょうゆの原料に遺伝子組換え大豆は使用していません
 名 称 つゆ(希釈用)
 原材料名 しょうゆ(本醸造)、砂糖、食塩、そうだぶし、さばぶし、かつおぶし、昆布エキス、調味料(アミノ酸等)、酒精、カラメル色素、(原材料の一部に小麦、大豆を含む)
 内 容 量 1.8ℓ
 賞味期限 枠外下部に記載
 保存方法 直射日光を避け常温で保存
 使用方法 枠外右側に記載
 製 造 者 イチビキ株式会社 C
 名古屋市熱田区新尾頭一丁目11番6号



しょうゆの原料に遺伝子組換え大豆は使用していません
 ●名称:つゆ(希釈用)●原材料名:しょうゆ、果糖ぶどう糖液糖、砂糖、食塩、昆布、昆布エキス、かつお節エキス、しいたけエキス、酵母エキス、昆布魚介エキス、たんぱく加水分解物、煮干エキス、そうだ節(粗砕)、みりん/調味料(アミノ酸等)、アルコール、酸味料、(一部に小麦・さば・大豆を含む)●内容量:1.8ℓ●賞味期限:欄外右下に記載●保存方法:直射日光を避け、常温で保存●開封後の取扱い:必ず冷蔵庫に保存し、早めにご使用●販売者:ヤマサ醤油株式会社 千葉県銚子市新生町2-10-1
 ●製造所:株式会社ヤマサ成田工場 千葉県成田市浅間452-5



名 称	風味調味料
原材料名	食塩、糖類(ぶどう糖、砂糖)、デキストリン、風味原料(かつおぶし粉末)、澱粉/調味料(アミノ酸等)、加工デンプン
内 容 量	1kg (500g×2)
賞味期限	枠外下部に記載
保存方法	直射日光、高温多湿を避け、常温で保存して下さい。
使用方法	枠外左上の標準使用量でご使用下さい。
販 売 者	株式会社ジェフダ 東京都港区新橋2丁目21番1号 新橋駅前ビル2号館904
製 造 者	かね七株式会社 富山市水橋畠等297