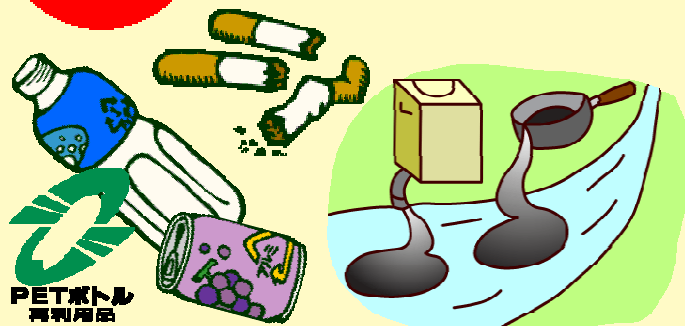


豊富自然遺産 寺前川について

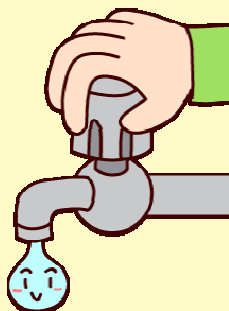
寺前川の正式名所は、**一級河川矢作川水系鹿勝川**といひます。ぐにゃぐにゃだった寺前川を今から31年前の昭和62年度から県事業の砂防事業で改修を進めてきました。牧平地区内については、平成10年度から環境整備事業が進められ、あずま小屋、水飲み場、階段、自然にやさしい照明灯が設けられました。また、町の木のくろがねもちをはじめとして、ナンテン、さくら、そして50品種以上のサザンカなどが植樹されました。



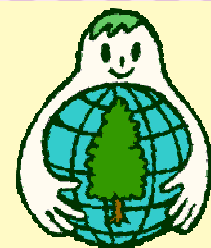
stop! 川をきれいに保つために
ごみなどを捨てないで!!



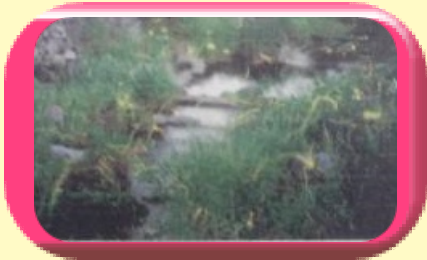
節水



寺前川を愛する会 について



- 蛭は5月下
- 旬から6月
- 中旬に見ら
- れます。



見出しのグループは、整備された寺前川を守るために、平成12年5月に発足したグループです。活動としては、整備された寺前川を町民の**憩いの場**となるようにすると共に、**自然と共存できる場**にしたいと考え良好な環境空間、きれいな川、美しい樹木を守り育てていこうとするもので、年間を通して活動しています。そして、寺前川を愛する会の皆さんのおかげで、寺前川には**蛭**がよみがえり**アユ**なども見られるようになりました。このように、寺前川を愛する会の皆さんのおかげで整備された寺前川を、私達は未来に残していくべきではないでしょうか。

寺前川を愛する会の皆さんの言葉

私達の活動を通して、寺前川の環境が良くなり初夏には蛭が乱舞する。そして、今後地域の方々と一体となり、この地域の活性化と発展に寄与していきたいと考えています。最後に、環境保全や町の活性化は、人づくりからだと思います。この活動を通して地域の方々や地域外の方々とコミュニケーションの輪と、環境保全の輪が広がっていくことを願っています。

