

常なる磐

つねなる いわ

令和2年11月27日(金)

◇ photo で見る学校環境 【ピロティー周辺】

<校訓「求めて はげむ」碑>旧校地より移設



- ・ 創立 70 周年記念碑 & 同窓会発会記念碑

- ・ 昭和 47 年 11 月 建立

- ・ 同窓会より寄贈

- ・ 旧校地より移設

※旧校地では中央玄関横に設置



★設置時は文字彩色なしの地彫り➡白色で彩色

★成長した芝を刈り込み、雑草の抜き取りおよび管理は、現在も3年生が継続的に行っている。

<校歌碑 体育館への渡り通路>



◆H63 移設当時

- ・ 創立 60 周年記念碑
- ・ 昭和 39 年 3 月 建立

◆H23 三浦校長が彩色

- ※創立 60 周年は S37 年、記念式典は S39 年に開催
- ・ 寄付者より寄贈

◆現在 R2.11

- ※寄付者：碑裏面に刻銘

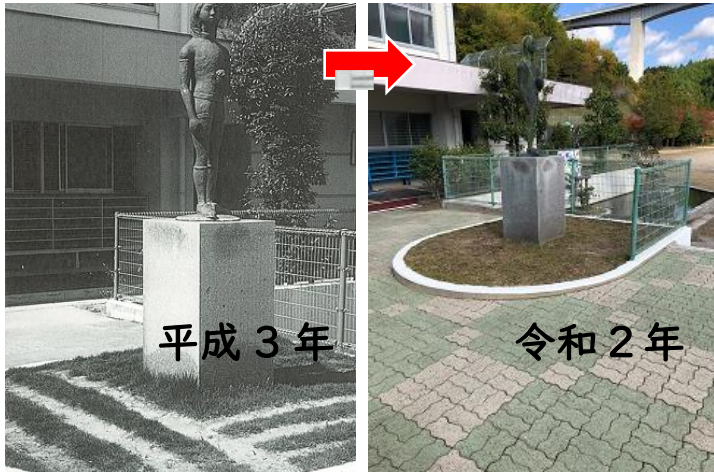
★建立時は白色文字で、約 40 年後の平成 23 年に当時の校長が彩色。120 年を節目に白で再彩色。

★校歌碑の周辺はリュウヒゲを植栽。管理は 3 年生。

★渡り屋根を 山田公務員 がこげ茶色に再彩色した。



<希望の塔>



- ・昭和62年4月3日（除幕式）
- ・常磐東小建設協力会からの寄贈

- ★材質はブロンズ製。ブロンズ像は極めて珍しく、他校でもあまり見かけない。
- ★ブロンズの価値は緑青を含めたもの。よって、洗浄はしていない。
- ★当時はリュウノヒゲを植栽。現在は芝。3年生が管理している。大活躍。

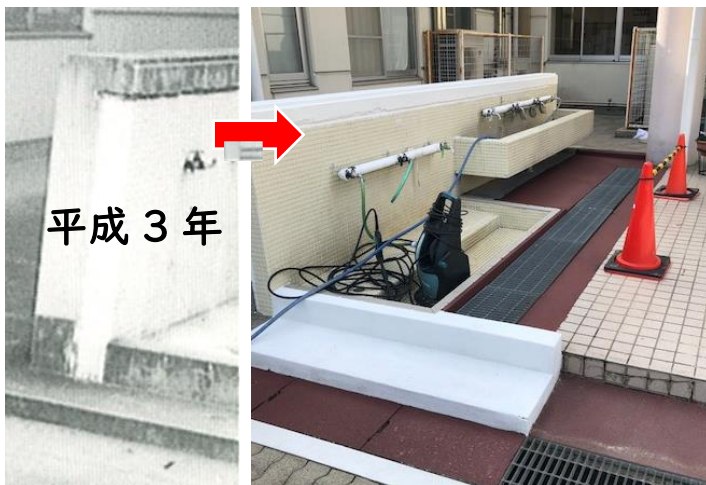
<体育館周り>



- ★側溝の蓋を「コンクリート蓋」から「グレーチング」に交換し、水はけおよび汚泥の流れの改善に着手。交換により段差が生じたため、塗装による色の違いで見極められるようにしてある。
- ★マンホール周辺の塗装はコケ繁殖の予防のため。

※茶色の塗装は、全て野中教員補助者によるもの。

<手洗い場周辺>



- ★手洗い場の外装（白色）および周辺（茶色）の塗装は、コケ繁殖防止のための対応。

※水場であるので、移転新築5年目(平成3年)で、すでにコケ繁殖の跡が見られる。

- ★高圧洗浄機は「マキタ製」。丈夫で強力であることを実感。

<その他> 正面玄関周辺もご覧のとおり。ここは移転新設時と肩を並べられたか。

