

# 常なる磐

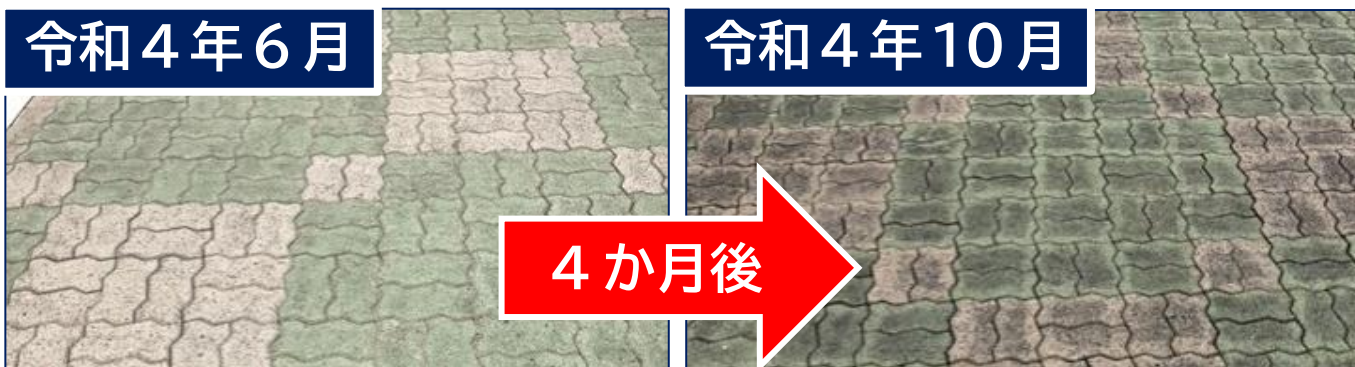
つねなる いわ seasonⅢ

令和 4年 10月 14日(金)

その3 通算 268号

## ◇ 校内の路地タイル …その後

6月と10月（4か月経過）の校内の路地タイルの様子をご覧ください。



コケの生育には不向きと言われる乾季（7～9月）であったにもかかわらず、たったの4か月でご覧のようにコケは繁殖する。相変わらず厄介な難敵である。

さて、洗浄した校内の路地タイルであるが、山田校務員と野中教員補助員の手をお借りした新たな取組「タイル塗装」が始まったので、紙面で紹介したい。



校内の路地タイルは「無着色（灰色）」、「緑色」、「<sup>えんじ</sup>臙脂色」の3色から成る。タイルを組み合わせる幾何学的な模様は、なかなかお洒落である。

3色のタイルのうち、「無着色（灰色）」のタイル表面を白色ペンキで塗装するというのが新たなプロジェクトである。

本来であれば、洗浄後すぐに塗装を行うのが得策ではあるが、如何せん時期が悪かった。6月や7月前半は雨が多く、それ以降は暑さが作業を鈍らせる。さらに、夏場は太陽光の反射が目を傷めるということもあり、先送りしていたプロジェクト開始が10月となったわけである。



左写真は雨天時に撮影したもの。

フェンス下部を含め、白色塗装した箇所は、浮き立つように視覚に訴える。

対して、水気を吸った「未塗装無着色」と「緑色」のタイル(赤破線右側)は色の違いが認識できない。

つまり、雨天時や薄暮など、光量が少ない天候でも「歩く道をはっきり確認できる」というのが、【タイル塗装プロジェクト】のねらいだ。

路面の白色塗装のヒントは、雨天でもくっきり見える「横断歩道」。共通するのは安全性だ。

今後は、少しずつ作業箇所を拡大していく予定だ。

<作業計画> ○付数字は作用の優先順位

- ① 来賓玄関前から管理棟南側 ※上写真の一带
- ② 管理棟東と掲揚台の通路 ※上写真を左に折れた通路一带
- ③ 児童の靴箱前・体育館南側一带 ※ピロティ
- ④ 管理棟西側

(⑤ 桜階段 ※時間的な猶予があれば実施)

