

常なる磐

つねなる いわ season II

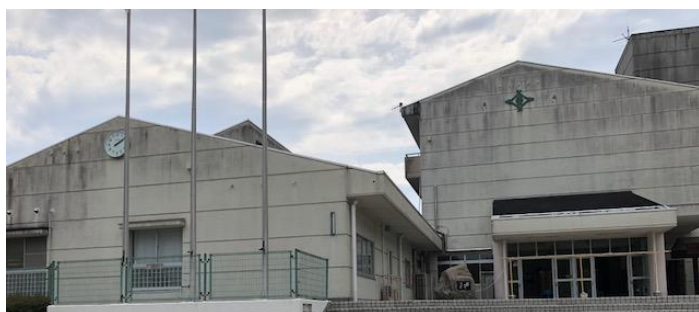
令和 4年 2月25日(金)

その1

◇ 白亜の校舎⑬ Before-After 特集



【左写真：Before】と【After：右写真】で、変容を楽しむ特集。



薄クリーム色と薄小豆色のツートン



白亜色 単色

看板：緑とともに 生きる子供



看板：常磐東小 求めて励む(校訓)





管理棟屋根の張替え



照明器具は、【蛍光灯】→【蛍光灯型 LED】



各所のクラック(裂け目・割れ目)補修



全コーキング再施工



コーキング箇所



工事は、体育館への渡り屋根塗装・体育館・犬走タイル補修を残すのみ