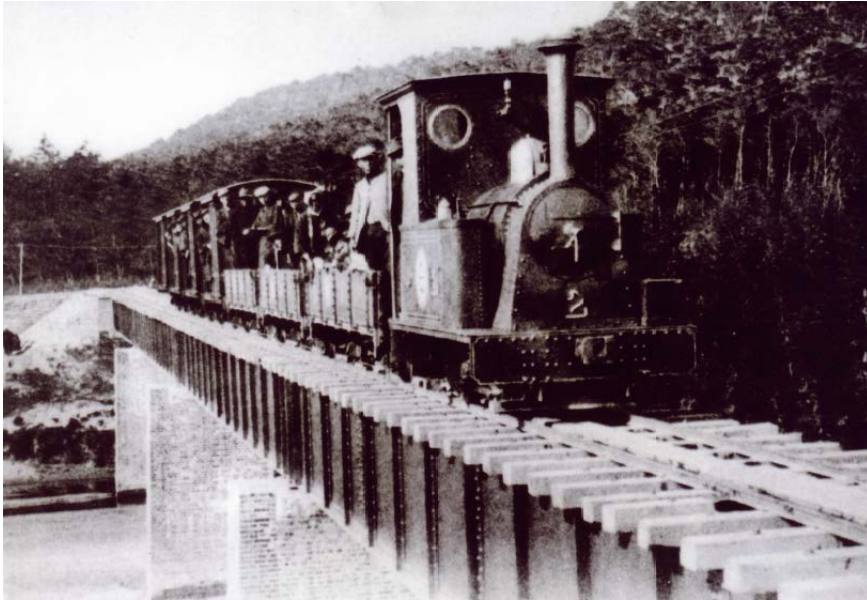


岡崎市制100周年記念事業
岡崎まちものがたり

早川さん提供写真・資料

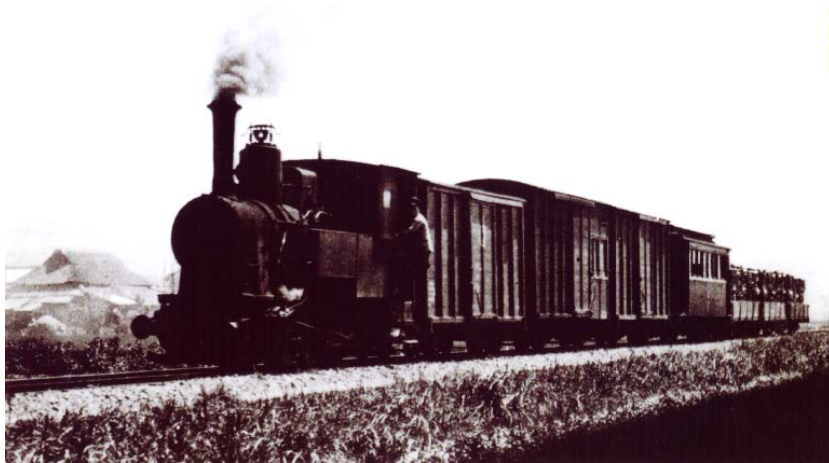
この写真・資料は早川佐代子さん（中島西町）のご厚意によるものです。



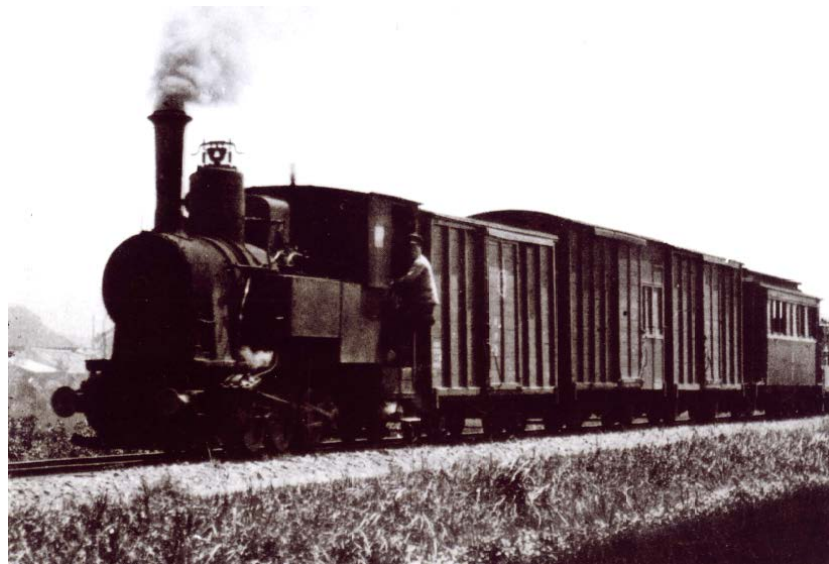
1911(明治44)年 西尾鉄道 矢作古川鉄橋上の列車、背景は八つ面山 当時の機関車はイギリス製 早川氏提供



早川氏提供



早川氏提供



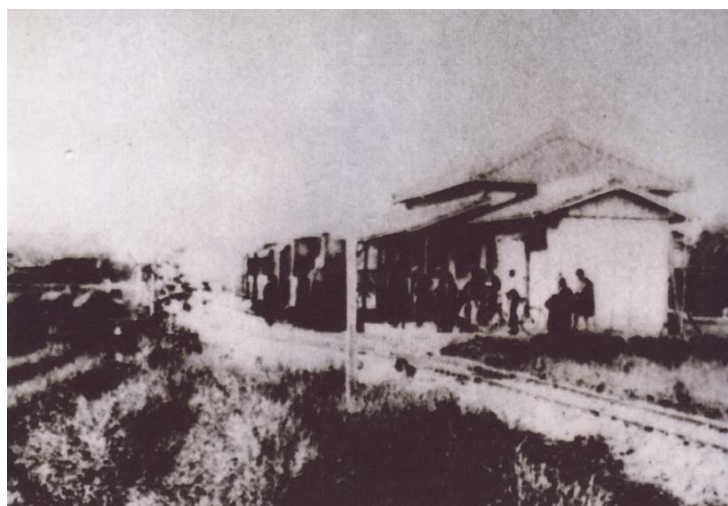
早川氏提供



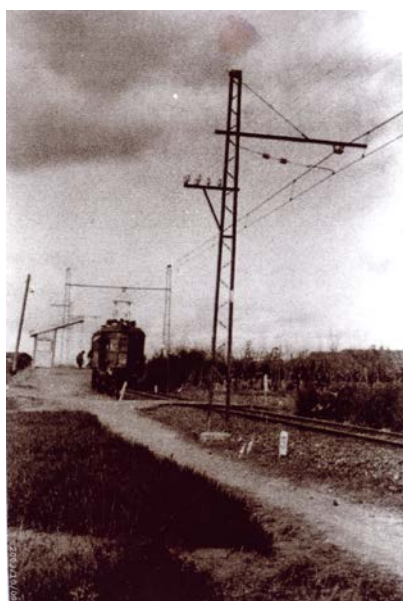
初代の西尾駅。現在の西尾駅より400m西側にあった。曲線が多く電化しにくかったため、1928(昭和3)年に現在の場所に移転した。天王門駅はこの時、廃駅になった。早川氏提供



初代の西尾駅。現在の西尾駅より400m西側にあった。曲線が多く電化しにくかったため、1928(昭和3)年に現在の場所に移転した。天王門駅はこの時、廃駅になった。 早川氏提供



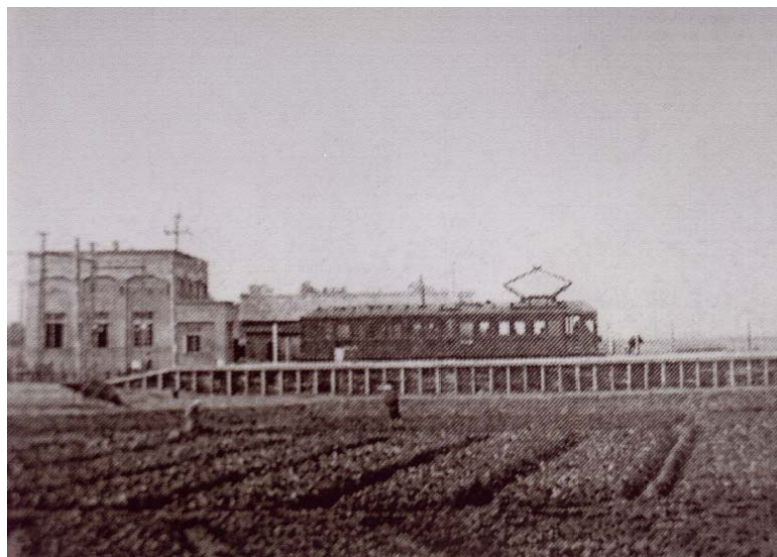
吉良吉田駅 早川氏提供



早川氏提供



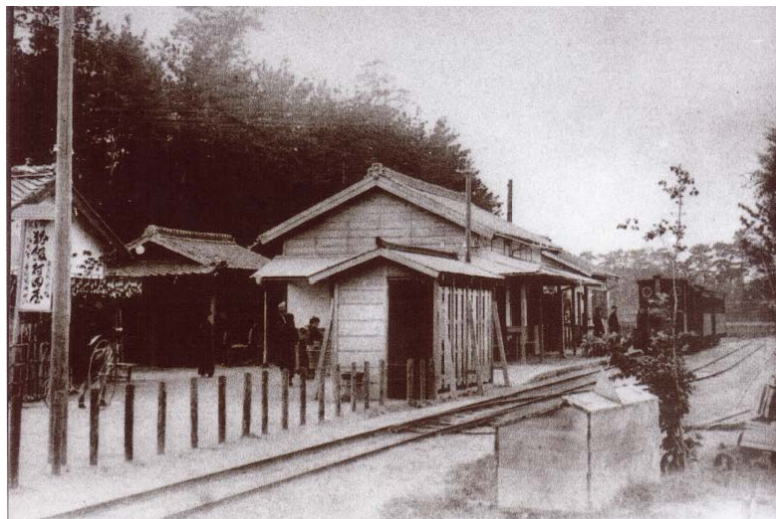
早川氏提供



早川氏提供



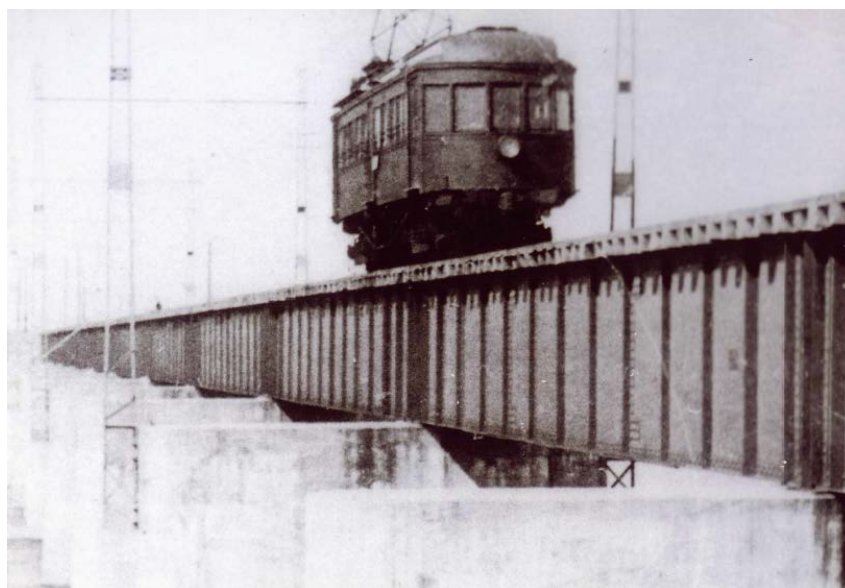
早川氏提供



天王門駅 早川氏提供



開業当時、1911(明治44)年の頃の岡崎新駅。今のJR岡崎駅の東南側に並んであった。機関車は2号と呼ばれる小型のもので、駅舎は1922(大正11)年にコンクリート製のものに建て替えられた。 早川氏提供



電化された電車 早川氏提供



西尾町鳥瞰図 早川氏提供



ハツ面駅ホームと久麻久神社

