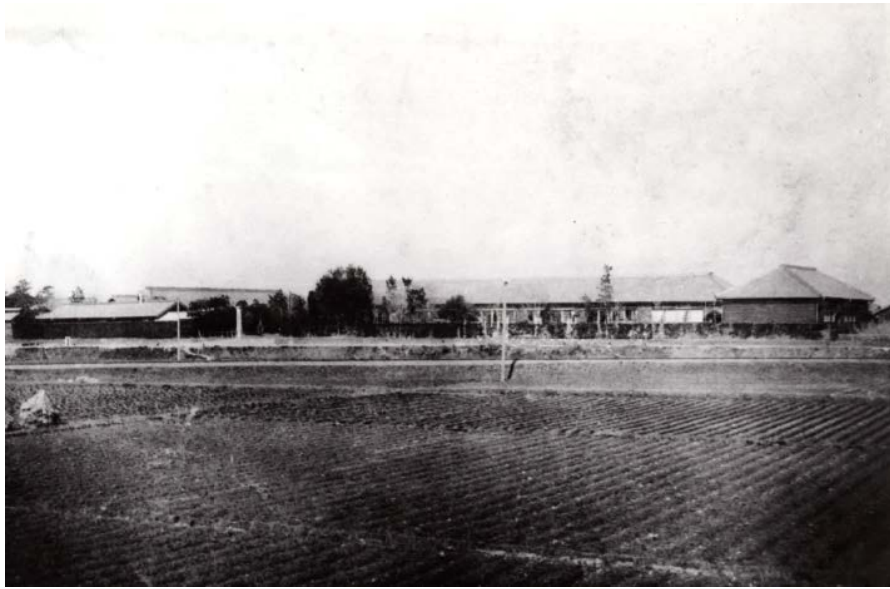


## つるや呉服店さん提供写真・資料

この写真・資料はつるや呉服店さん（上町）のご厚意によるものです。

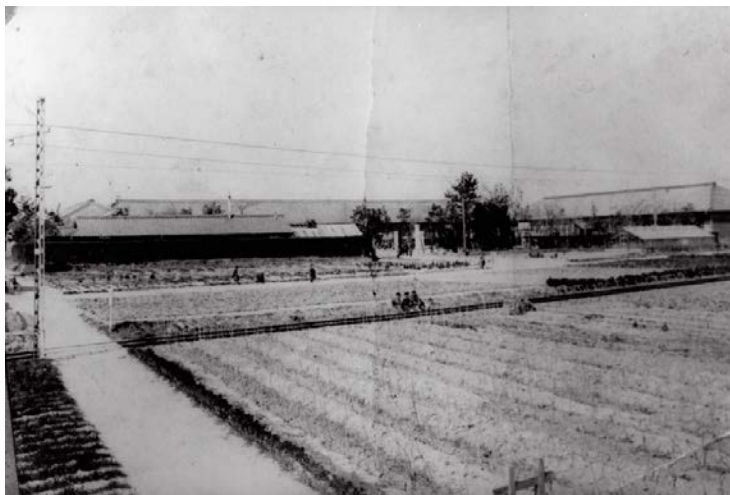
- ・六ッ美第三尋常高等小学校/六ッ美南部小学校



1927(昭和2)年頃 六ッ美第三尋常高等小学校 広田川堤防より写す  
手島奈代子氏提供



1930(昭和5)年頃 六ッ美第三尋常高等小学校 つるや呉服店提供



1933(昭和8)年頃 六ッ美第三尋常高等小学校 つるや呉服店提供



1940(昭和15)年 六ッ美第三尋常高等小学校 つるや呉服店提供



1959(昭和34)年頃 六ッ美村立六ッ美南部小学校 牧一三氏提供



1959(昭和34)年頃 六ッ美町立六ッ美南部小学校南側 牧一三氏提供



1959(昭和34)年頃 六ッ美町立六ッ美南部小学校南側 牧一三氏提供



1959(昭和34)年頃 六ッ美町立六ッ美南部小学校南側 牧一三氏提供



1964(昭和39)年 岡崎市立六ッ美南部小学校 太田春美氏提供

・六ッ美村立六ッ美保育園（崇福寺境内）/崇福寺



崇福寺  
1953(昭和28)年  
つるや呉服店提供



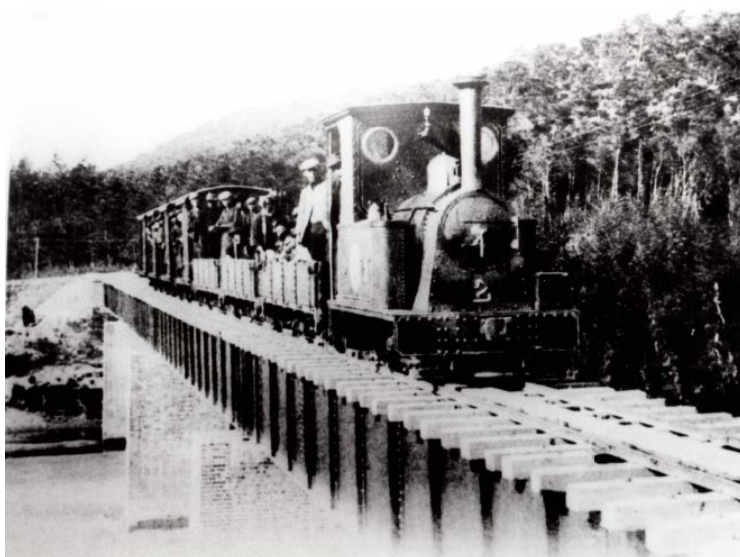
1951(昭和26)年 六ッ美村立六ッ美保育園 崇福寺境内 平野敦子氏提供



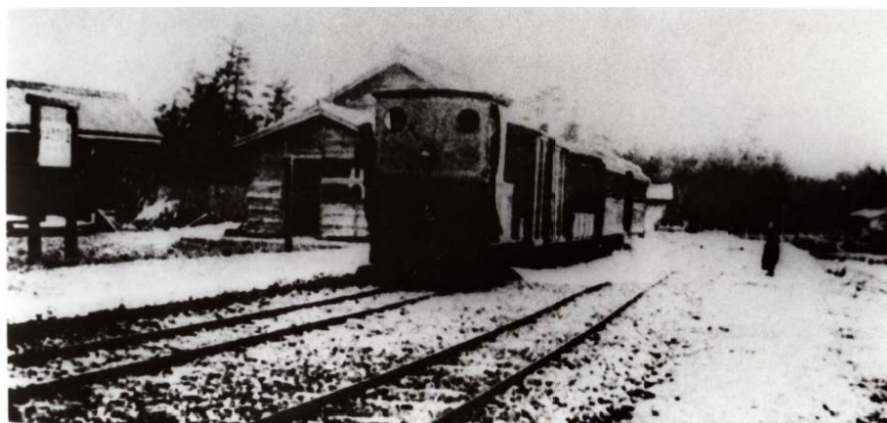


1952(昭和27)年 六ツ美村立六ツ美保育園 崇福寺玄関より保育園側  
平野敦子氏提供

・西尾鉄道



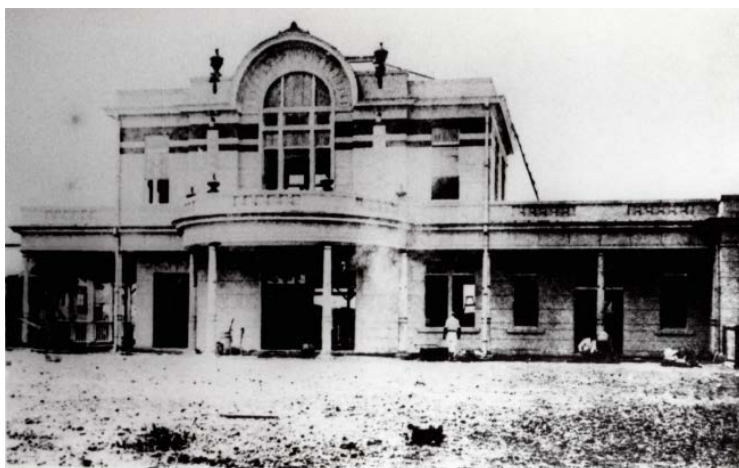
1911(明治44)年 西尾鉄道 矢作川鉄橋上の列車 高橋富寿氏提供



1911(明治44)年頃 西尾鉄道 岡崎新駅 岡崎市制だより



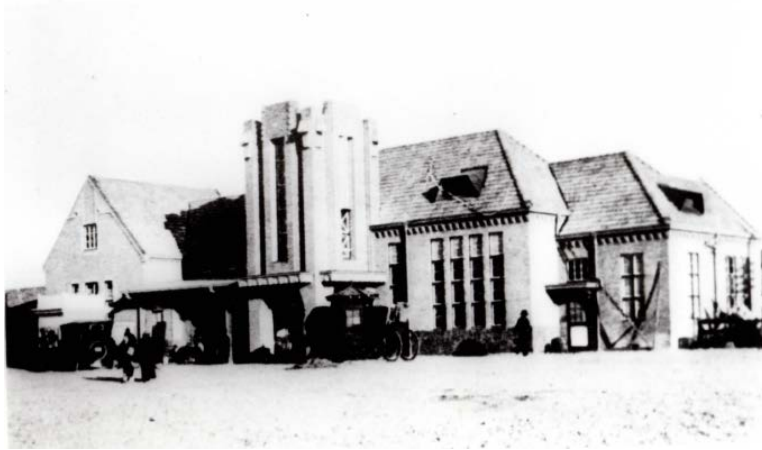
1912(明治45)年頃 西尾鉄道 西尾駅 高橋富寿氏提供



1922(大正11)年 西尾鉄道 岡崎新駅 コンクリート建て  
高橋富寿氏提供



1928(昭和3)年  
西尾鉄道  
中島駅  
高原進氏提供



1928(昭和3)年 西尾鉄道 新西尾駅 現在の西尾駅の位置に移転  
高橋富寿氏提供



1921(大正10)年頃 西尾鉄道 中島駅前 坂口人口孵化(ひよこ)場の車  
中島駅から全国に出荷 手島奈代子氏提供



1948(昭和23)年頃 西尾鉄道 中島駅前付近 昭和タクシー  
左車(フォード)、右車(シボレー) 手島奈代子氏提供



・六ッ美の街並み/文化・風習



1928(昭和3)年 倉橋商店の御大典記念 右側は六ッ美第三尋常高等小学校 つるや呉服店提供



昭和前期 商店の大売り出し つるや呉服店提供



昭和前期  
商店の大売り出し  
つるや呉服店提供





1937(昭和11)年中島の町並み 六ッ美第三尋常高等小学校付近  
手前左側は倉橋虎三郎氏宅 倉橋豊氏提供



1950(昭和25)年中島の葬式の様子 村立六ッ美南部  
小学校付近 つるや呉服店提供



1961(昭和36)年中島の町並み 六ッ美農協中島支店付近  
倉橋豊氏提供



1964 (昭和39) 年中島の町並み つるや呉服店付近 つるや呉服店提供



1965 (昭和40) 年中島の町並み つるや呉服店付近より  
北方方面 つるや呉服店提供



陸劇場 正面  
1917 (昭和6) 年興業許可  
1936 (昭和11) 年撮影  
つるや呉服店提供



マルス劇場 1953(昭和28)年 赤堀流舞踊会  
鶴田恭枝、坂部公子 つるや呉服店提供



1981(昭和56)年八幡社ちりから つるや呉服店提供



1993(平成5)年八幡社子供お獅子 つるや呉服店提供