

校長室だより

No. 21

平成29年9月29日(金)

強く やさしく

六ツ美中部小学校校長

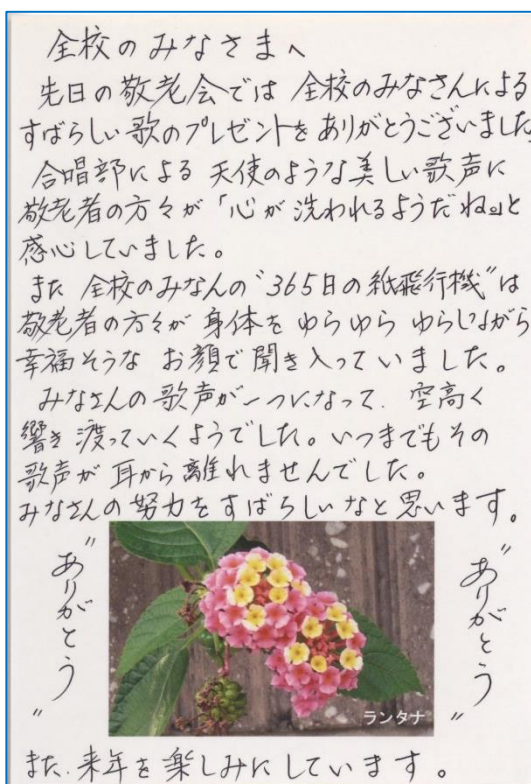
か とう よし かず
加 藤 嘉 一

今年も届きました愛のはがき ー敬老会参加者より全校の皆さんへー

子供は、好きな曲を歌っているとき、無意識に幸せそうな表情をして歌います。そして、その楽しそうな姿を見ている方も、心地よい音楽となつてしばらくその曲が心に残り、幸せな心持ちになることはないでしょうか。子供がくれる力はすごいと思います。

今年も、敬老会に参加して下さった方から、学校にはがきが届いています。個人に返信して下さった方や全校に向けて返信して下さった方がいます。このはがきも、タンポポの綿毛がとぶがごとく、地域・社会に幸せを広げてくださっていると思います。

はがきを送って下さった地域の皆さん。あたたかなことばをありがとうございました。子供たちは、とても喜んでいました。職員も、幸せをいただきました。ありがとうございます。



【敬老会后 学校に届いたはがきの1枚】



志を高く そして今大切なこと

ー大隅教授のことばと全国学力・学習状況調査結果からー

今理科室には、ノーベル生理学・医学賞を受賞した大隅良典教授が書かれた色紙と、その研究内容の紹介ポスターが掲示されています。これは、岡崎市で大隅教授の記念講演会があったときに、小中学生に向けて書いていただいたものです。御存知の通り大隅教授は、岡崎の基礎生物学研究所で13年間研究

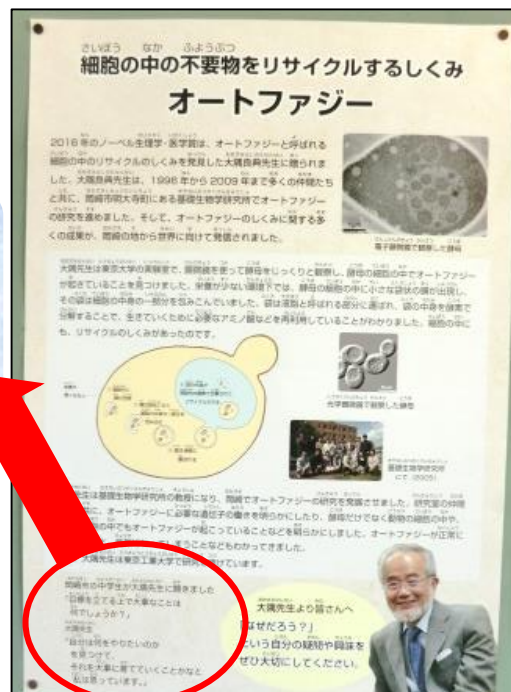
されていました。この岡崎の地で、ノーベル賞に結びつく研究をされていたと思うと、わたしたちは科学の分野において、幸せな環境と機会に恵まれているといえます。子供たちもこれに刺激され、科学に興味をもってほしいと思います。

さて、そのポスターの中でわたしは注目したところがありました。それは下の方に書かれていた「岡崎市の中学生在が質問したこと」です。

中学生「目標を立てる上で大事なことは何でしょうか。」

大隅先生「自分は何をやりたいのかを見つけ、それを育てていくことかなと私は思っています。」

わたしは、この「それを育てていくこと」を見て、全国学力・学習状況調査の結果とつながりがあるように感じました。本年度の全国学力・学習状況調査の資料のなかで以下のようなデータ（表は国立教育政策研究所が公表した結果の一部を掲載。国語A・算数Aは、



知識に関する問題、国語B・算数Bは活用に関する問題。)がありました。たとえば「人の役に立つ人間になりたいと思いますか」という質問に、「当てはまる」と答えた子と「当てはまらない」と答えた子とでは、正答率に差が表れていました。「何をやりたいのか」だけでなく「それを育てていく」ためには、子供が以下の質問のような考えをもつ必要を感じるのです。皆さんはどう分析されるでしょうか。

人の役に立つ人間になりたいと思いますか	平均正答率(%)			
	国語A	国語B	算数A	算数B
1 当てはまる	76.6	59.6	80.3	47.8
2 どちらかといえば、当てはまる	73.1	55.5	77.3	44.4
3 どちらかといえば、当てはまらない	68.1	49.3	71.9	39.1
4 当てはまらない	63.5	43.1	66.6	34.2

国語の授業で学習したことは、将来、社会に出たときに役に立つと思いますか	平均正答率(%)			
	国語A	国語B	算数A	算数B
1 当てはまる	76.9	60.0	80.6	48.0
2 どちらかといえば、当てはまる	74.8	57.7	78.8	46.2
3 どちらかといえば、当てはまらない	68.8	49.6	72.7	39.6
4 当てはまらない	62.1	40.8	65.5	32.7

算数の授業で学習したことは、将来、社会に出たときに役に立つと思いますか	平均正答率(%)			
	国語A	国語B	算数A	算数B
1 当てはまる	76.8	60.0	81.1	48.6
2 どちらかといえば、当てはまる	73.6	55.9	77.2	44.2
3 どちらかといえば、当てはまらない	68.9	49.7	71.0	37.8
4 当てはまらない	63.3	41.9	62.6	30.5

本表の正答率の数値は、全国学力・学習状況調査を受けた全児童（約 101 万人）の結果です。
 <例>「人の役に立つ人間になりたいと思いますか」の質問に「当てはまる」と答えた子の国語A問題について集計すると、正答数の平均が「76.6%」だったと読みます。同様に「当てはまらない」と回答した子たちの正答率は「63.5%」です。国語A問題は 15 問あるので、計算すると約 2 問の正答数の差があります。（引用資料）<http://www.nier.go.jp/17chousakekkahoukoku/factsheet/17primary/>