

なのはな通信



六ツ美中部小学校

校長室だより NO47

11・09・13

FBC秋花壇コンクールの活動を審査資料でご紹介します・・・その2

(4) メイン花壇と周りとの調和

メイン花壇は、子供たちが登下校時に通る通路に面した、体育館前の中部っ子の森の南側にある花壇群の中にある。中部っ子の森の小高い丘には赤のサルビアやメランポジュウムを植え、その手前に広がる大小の円形の学級花壇が13個点在する。学級花壇や合間に植えられたマリーゴールドやメランポジュウムの間を、子供たちが迷路感覚で楽しむことができるように工夫した。直線あり曲線あり飛び石あり。メイン花壇もさることながら、全体に広がる花畑は、本校ならではのものである。



点在する学級花壇



花壇群・西の入り口



雲の飛び石・東の入り口





7月の台風で全滅した学級花壇も
植え替えられて復活



校門入口から続く花の道



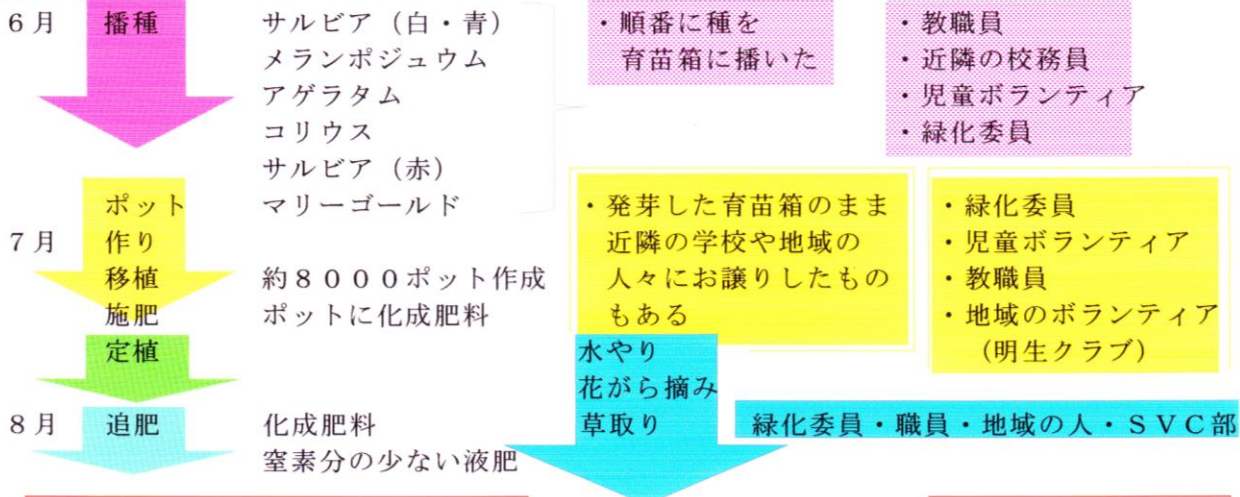
(5) 花壇の明細 (植栽状況)

花壇の面積 m ²	使用している花の種類 (色)	植栽株数	
メイン花壇 (22.2 m ²) 214株 30~31cm間隔で植栽	サルビア (赤) サルビア (青) サルビア (白) メランポジュウム (黄) アゲラタム (緑・紫) コリウス (緑・赤・白) マリーゴールド (緑・黄)	85 25 43 18 15 10 18	 <p>メイン花壇も学級花壇も ゆとりのある植栽</p>
メイン花壇の枠	マリーゴールド (緑・黄) メランポジュウム (黄)	16 34	
学級の花壇 (約32 m ²) 317株 31~32cm間隔で植栽	メランポジュウム (黄) サルビア (赤) サルビア (青) サルビア (白) アゲラタム (緑・紫) コリウス (緑・赤・白) マリーゴールド (緑・黄)	120 60 7 48 20 28 34	

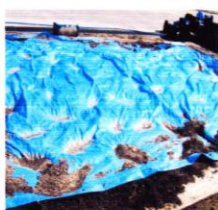
メイン花壇や 学級花壇周辺	サルビア (赤) メランポジュウム マリーゴールド	約 250 約 150 約 160	メランポジュウムは、 昨年のこぼれ種が 発芽したものをたくさん 植栽した
校門付近からメイ ン花壇にかけて 昇降口の花壇等	マリーゴールド メランポジュウム	約 70 約 500	

(6) 栽培暦

平成23年



春花壇の片付け



雑草の種を退治



堆肥入れ



楽しみにする子供ら



周辺の土おこし



緑化当番の種播き



出そろったサルビア



SVC部による草取り



半日陰ですくすく育つ苗



P役員による定植



肥料やりボランティア




明生クラブによるポット作り



緑化委員会による定植

たくさんの人の力が
積み重なって、
六中小の花壇が
完成されるんだね。




去る9月5日(月)、地方審査が行われました。その結果、本年も中央審査(ベスト20)への進出が決定しました。

